

Backup e restore das configurações do rádio

Rádios

Família FW-3D



Para Boas Práticas de Instalação, outras Notas Técnicas, Firmwares desse e de outros equipamentos consultar a área de Suporte Técnico no Portal Furukawa, clicando [aqui](#).

Compatível com:

Rádio	Firmware
FW-3D	A partir da versão 1.2.5508

Importante:

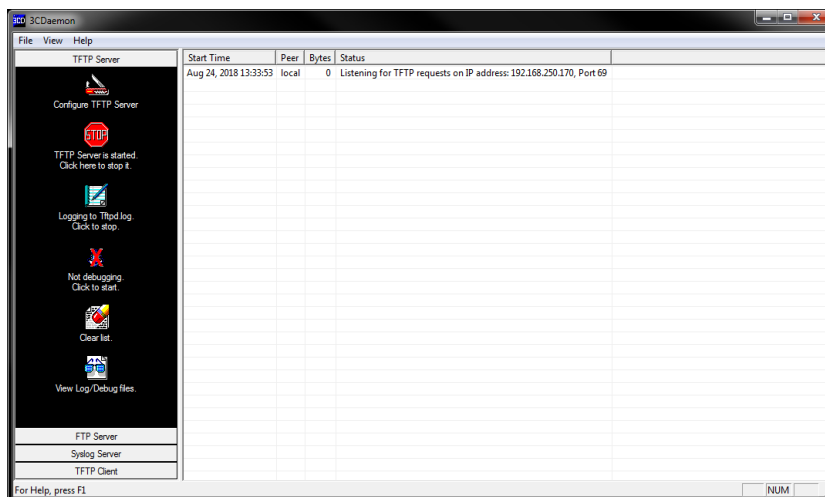
A Furukawa recomenda manter o firmware atualizado sempre na última versão disponível.

Antes de iniciar as configurações é importante ter o projeto lógico em mãos. Ele deve ser o guia para que as configurações sejam executadas de maneira planejada, rápida e eficiente. O projeto lógico bem executado garante uma administração da rede tranquila e sem conflitos futuros, maior disponibilidade e confiabilidade além de permitir ampliações e alterações sem imprevistos. O projeto lógico ainda servirá de referência futura e será um auxílio poderoso na busca e solução de problemas de performance, instabilidade ou indisponibilidade de rede.

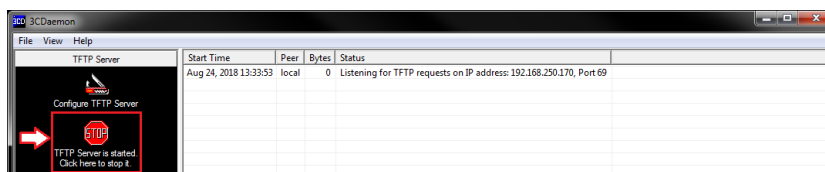
1 CONFIGURAÇÃO DO SERVIDOR TFTP

OBS: Como exemplo será utilizado o servidor TFTP **3CDaemon**, para download do mesmo clicar [aqui](#).

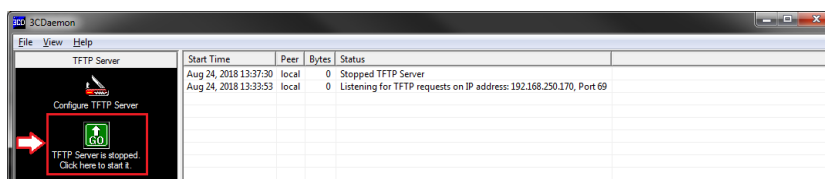
Primeiramente, abrir o programa **3CDaemon**.



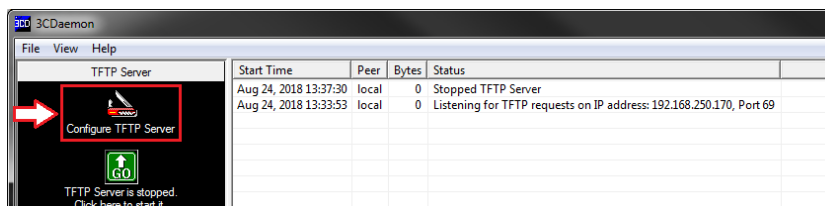
Na tela inicial, clicar em **STOP – TFTP Server is started. Click here to stop it.**



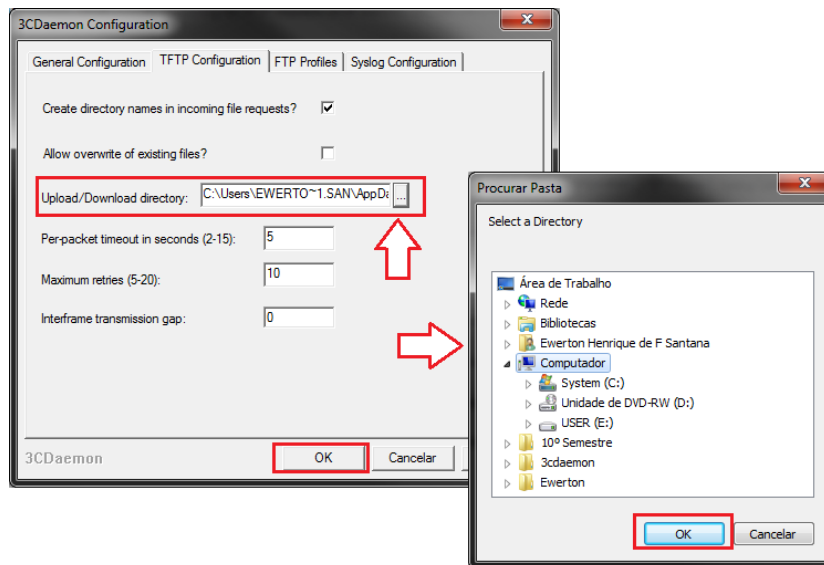
O ícone deve ficar conforme abaixo.



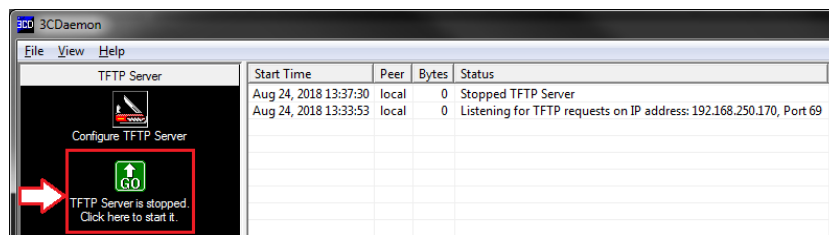
Na sequência, clicar em **Configure TFTP Server.**



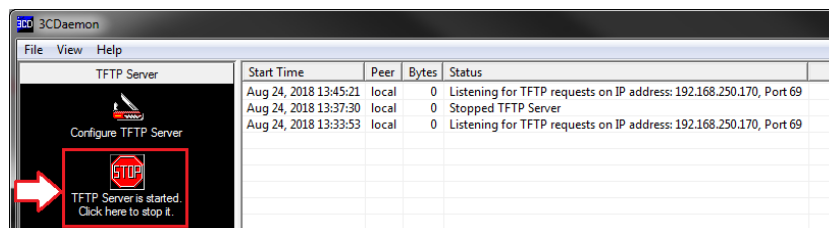
Selecionar a pasta onde será salvo o arquivo de **Backup**, clicar em **OK** e **OK** novamente.



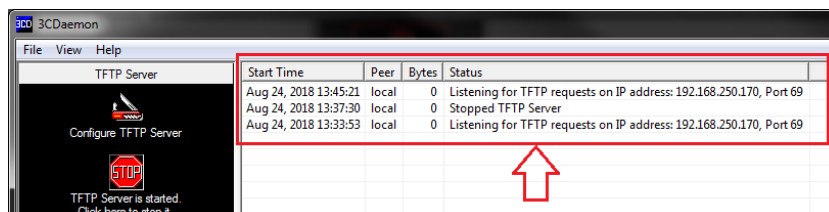
Clicar em **GO – TFTP Server is stopped. Click here to start it.**



O ícone deve ficar conforme abaixo.



O Servidor TFTP deve estar configurado e em modo ativo.



O IP configurado no computador será exibido no **3CDaemon** conforme acima (192.168.250.170). Este IP será utilizado futuramente para configuração no rádio.

2 CONFIGURAÇÃO E EXECUÇÃO DO BACKUP NO RÁDIO

OBS: Para realizar o **Backup** do rádio é necessário realizar o acesso via **porta MNGT**.

No **menu principal** do rádio, acessar a opção **Administração**.

```

== Menu Principal ==
<1> Configuracao
<2> Monitoramento
<3> Testes
<4> Gerencia
<5> Acesso remoto
<6> Administracao
<7> Reiniciar
<q> Sair do console

Digite a opcao: █
    
```

No **menu administração**, acessar a opção **Backup e recuperação de configuração**.

```

== Menu de Administracao ==

Radio #1 - Lab 2+0 Radio 1

<1> Alterar nome do radio
<2> Zerar ID do radio
<3> Definir ID desejado
<4> Inventario
<5> Topologia
<6> Backup e recuperacao de configuracao
<7> Atualizacao de software
<8> Upload de dados de performance
<9> Reset de fabrica
<10> Atualizacao de ODU
<11> Versoes de software
<12> Timeout do console: 60 minutos
<13> Configuracao de data/hora e local
<14> Gerenciar usuarios
<15> Seguranca
<x> Voltar

Digite a opcao: █
    
```

No **menu Backup e recuperação de configuração**, acessar a opção **Configura parâmetros de conexão**.

```

== Backup de Configuracao ==

Backup nao iniciado

<1> Exibe menu de recuperacao
<2> Inicia envio de backup
<3> Configura parametros de conexao
<x> Voltar

Digite a opcao: █
    
```

Configurar os parâmetros de conexão, conforme abaixo.

```

== Configuracao de conexao ==

Modo de transferencia: TFTP
Servidor - IP: 192.168.250.170 - Porta padrao do protocolo
Nome do arquivo: 'radio3d-1-2-5327.fw3d'

<1> Altera modo para FTP
<2> Altera modo para SCP/SSH
<3> IP do servidor
<4> Porta do servidor
<5> Nome do arquivo a ser transferido
<x> Voltar

Digite a opcao: █
    
```

Modo de transferencia: TFTP (Selecionar a opção **Alterar modo para TFTP** se não estiver configurado).

IP do servidor: Configurar o IP do computador conectado na porta MNGT do rádio (no exemplo citado no Item 1 o IP é o 192.168.250.170).

Porta do servidor: Manter a padrão do protocolo.

Nome do arquivo a ser transferido: Informar o nome para o arquivo de **Backup**.

Após configurar os parametros de conexão, voltar até o **menu Backup e recuperação de configuração** e acessar a opção **Inicia envio de backup**.

```

== Backup de Configuracao ==

Backup nao iniciado

<1> Exibe menu de recuperacao
<2> Inicia envio de backup
<3> Configura parametros de conexao
<x> Voltar

Digite a opcao: █
    
```

Acessar a opção **Confirma**.

```

Digite a opcao: 2
Confirma inicio da operacao de backup de configuracao ?

<1> Confirma
<x> Voltar

Digite a opcao : █
    
```

Aguardar o arquivo de **Backup** ser gerado e salvo no local de destino, armazenar este arquivo para futuras necessidades de **Restore** das configurações.

3 CONFIGURAÇÃO E EXECUÇÃO DO RESTORE NO RÁDIO

OBS: Com o arquivo de **Backup** é possível realizar um **Restore** das configurações do rádio. Para realizar o **Restore** do rádio é necessário realizar o acesso via **porta MNGT**.

Para realizar o **Restore** das configurações do rádio é necessário configurar o **3CDaemon**, exatamente como mostrado no **Item 1 – Configuração do Servidor TFTP**.

Após configurar o **servidor TFTP**, no **menu principal** do rádio, acessar a opção **Administração**.

```

== Menu Principal ==
<1> Configuracao
<2> Monitoramento
<3> Testes
<4> Gerencia
<5> Acesso remoto
<6> Administracao
<7> Reiniciar
<q> Sair do console

Digite a opcao: █
    
```

No **menu administração**, acessar a opção **Backup e recuperação de configuração**.

```

== Menu de Administracao ==

Radio #1 - Lab 2+0 Radio 1

<1> Alterar nome do radio
<2> Zerar ID do radio
<3> Definir ID desejado
<4> Inventario
<5> Topologia
<6> Backup e recuperacao de configuracao
<7> Atualizacao de software
<8> Upload de dados de performance
<9> Reset de fabrica
<10> Atualizacao de ODU
<11> Versoes de software
<12> Timeout do console: 60 minutos
<13> Configuracao de data/hora e local
<14> Gerenciar usuarios
<15> Seguranca
<x> Voltar

Digite a opcao: █
    
```

No **menu Backup e recuperação de configuração**, acessar a opção **Exibe menu de recuperação**.

```

== Backup de Configuracao ==

Backup nao iniciado

<1> Exibe menu de recuperacao
<2> Inicia envio de backup
<3> Configura parametros de conexao
<x> Voltar

Digite a opcao: █
    
```

No **menu Exibe menu de recuperação**, acessar a opção **Configura parâmetros de conexão**.

```

== Recuperacao de Configuracao ==
Recuperacao nao iniciada
Mantem configuracoes de IP e gerencia

<1> Exibe menu de backup
<2> Inicia recebimento de configuracao
<3> Altera modo para "Sobrescrever tudo"
<4> Configura parametros de conexao
<x> Voltar

Digite a opcao: █
    
```

Configurar os parâmetros de conexão, conforme abaixo.

```

== Configuracao de conexao ==

Modo de transferencia: TFTP
Servidor - IP: 192.168.250.170 - Porta padrao do protocolo
Nome do arquivo: 'radio3d-1-2-5327.fw3d'

<1> Altera modo para FTP
<2> Altera modo para SCP/SSH
<3> IP do servidor
<4> Porta do servidor
<5> Nome do arquivo a ser transferido
<x> Voltar

Digite a opcao: █
    
```

Modo de transferencia: TFTP (Selecionar a opção **Alterar modo para TFTP** se não estiver configurado).

IP do servidor: Configurar o IP do computador conectado na porta MNGT do rádio (no exemplo citado no Item 1 o IP é o 192.168.250.170).

Porta do servidor: Manter a padrão do protocolo.

Nome do arquivo a ser transferido: Informar o nome completo do arquivo de **Backup**.

Após configurar os parametros de conexão, voltar até o **menu Recuperação de configuração**.

OBS: Existem duas possibilidades de **Restore**, a primeira é **Mantem configurações de IP e gerência** (este é o mais indicado e já vem configurado) e **Sobrescrever tudo** (todas informações serão alteradas conforme o arquivo de **Backup**, neste caso se houver divergência entre os IPs configurados o acesso ao rádio será perdido).

```

== Recuperacao de Configuracao ==
Recuperacao nao iniciada
Mantem configuracoes de IP e gerencia

<1> Exibe menu de backup
<2> Inicia recebimento de configuracao
<3> Altera modo para "Sobrescrever tudo"
<4> Configura parametros de conexao
<x> Voltar

Digite a opcao: █
    
```

Como exemplo, será utilizado a opção **Mantem configurações de IP e gerência**, então acessar a opção **Inicia recebimento de configuração**.

```

== Recuperacao de Configuracao ==
Recuperacao nao iniciada
Mantem configuracoes de IP e gerencia

<1> Exibe menu de backup
<2> Inicia recebimento de configuracao
<3> Altera modo para "Sobrescrever tudo"
<4> Configura parametros de conexao
<x> Voltar

Digite a opcao: █
    
```

Acessar a opção **Confirma**.

```

Digite a opcao: 2

Confirma inicio da operacao de restauracao de configuracao ?

<1> Confirma
<x> Voltar

Digite a opcao : █
    
```

Aguardar o rádio concluir o **Restore**, na sequência o mesmo será reiniciado para aplicar as configurações. Após o sistema ser iniciado, o mesmo estará configurado exatamente igual aos dados contidos no arquivo de **Backup**.